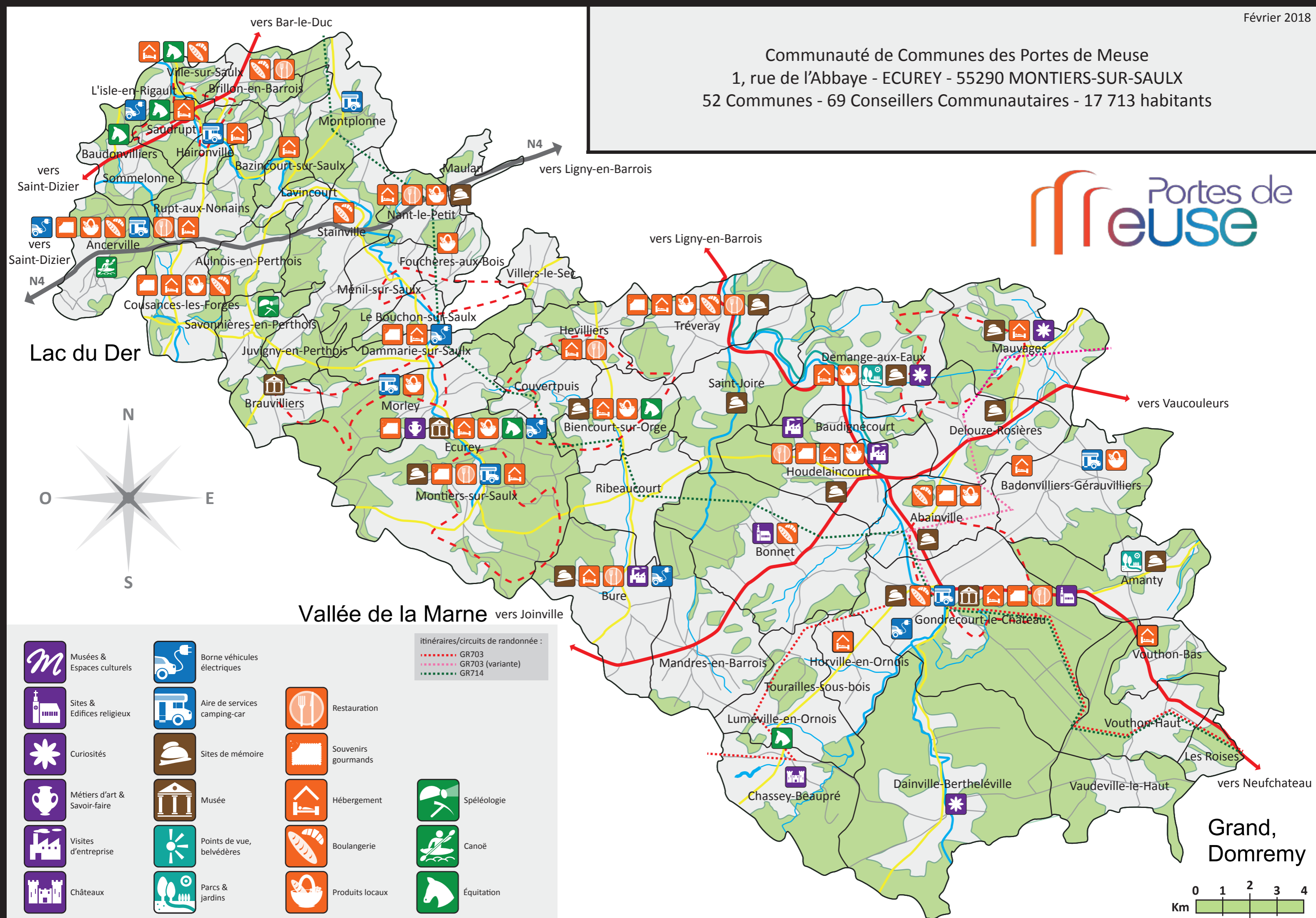


Communauté de Communes des Portes de Meuse
1, rue de l'Abbaye - ECUREY - 55290 MONTIERS-SUR-SAULX
52 Communes - 69 Conseillers Communautaires - 17 713 habitants



vers Bar-le-Duc
L'isle-en-Rigault
Brillon-en-Barrois
Saulrupt
Baudonvilliers
Haironville
Sommelonne
Rupt-aux-Nonains
Aulnois-en-Perthois
Cousances-les-Forges
Savonnières-en-Perthois
Juvigny-en-Perthois
Brauwilliers
Montplonne
Bazincourt-sur-Saulx
Lavincourt
Nant-le-Petit
Stainville
Fouchères-aux-Bois
Villers-le-Sec
Maulan
N4
vers Ligny-en-Barrois

vers Ligny-en-Barrois
Mauvages
Demange-aux-Eaux
Saint-Joire
Baudignécourt
Delouze-Rosières
Baudonvilliers-Gérauvilliers
Houdelaincourt
Abainville
Amanty
Bonneville
Bure
Ribeaucourt
Morley
Couvertpuis
Hevilliers
Tréveray
Tours-en-Barrois
Mandres-en-Barrois
Horville-en-Ornois
Tourailles-sous-bois
Luméville-en-Ornois
Chassey-Beaupré
Dainville-Berthelévillie
Vaudeville-le-Haut
Vouthon-Haut
Vouthon-Bas
Les Roises
vers Vaucouleurs
vers Neufchateau

Vallée de la Marne vers Joinville

- | | | | | | | | |
|--|------------------------------|--|------------------------------|--|---------------------|--|-------------|
| | Musées & Espaces culturels | | Borne véhicules électriques | | Restauration | | Spéléologie |
| | Sites & Edifices religieux | | Aire de services camping-car | | Souvenirs gourmands | | Canoë |
| | Curiosités | | Sites de mémoire | | Hébergement | | Équitation |
| | Métiers d'art & Savoir-faire | | Musée | | Boulangerie | | |
| | Visites d'entreprise | | Points de vue, belvédères | | Produits locaux | | |
| | Châteaux | | Parcs & jardins | | | | |
- itinéraires/circuits de randonnée :
- GR703
 - GR703 (variante)
 - GR714

