

# PROGRAMME

DU RELAIS PETITE ENFANCE (RPE)

Portes de  
**rre**use



---

**MARS >> MAI 2022**

## ÉDITO

Chers parents, chères assistantes maternelles,  
Une nouvelle convention collective est entrée en vigueur le 1<sup>er</sup> janvier 2022 pour les gardes à domicile et les assistantes maternelles du particulier employeur.

Pajemploi a mis à jour son site internet en adéquation avec cette nouvelle convention collective. Vous pouvez notamment y retrouver le contrat de travail à durée indéterminée.

Des webinaires sont proposés afin de vous informer sur le sujet, n'hésitez pas à vous y inscrire sur le site web : [www.particulieremploi.fr](http://www.particulieremploi.fr)

### **Pourquoi cela vous concerne ?**

Ce changement aura forcément des impacts sur votre quotidien, vos habitudes de parents employeurs ou vos pratiques d'assistante maternelle : mensualisation, salaire, indemnités d'entretien, congés payés, rupture de contrat, etc.

Alors que vous soyez assistante maternelle, parent, futur parent, aguerri ou novice, que vous vous posiez de nombreuses questions sur ce sujet ou alors une seule mais complexe ! Ces réunions en visio-conférence vous donneront les clés pour aborder au mieux la rédaction et la gestion du contrat de travail des assistantes maternelles en 2022.

Marie-Laure CHEVALLIER  
*Vice-Présidente des Portes de Meuse,  
chargée du périscolaire, de l'extrascolaire  
et de la petite enfance.*

## SOMMAIRE

Édito p.2

La boîte à idées p.3

Calendrier des animations p.4/6

Informations & Rendez-vous p.7

Contacts et infos pratiques p.8

## ACTU RPE

### **Charte d'accueil**

Chaque usager devra prendre connaissance de la nouvelle charte d'accueil des activités d'éveil afin de pouvoir participer aux animations proposées par le RPE.

Cette charte d'accueil, ré-ajustable et révisable, est un projet réfléchi et rédigé en collaboration avec les assistantes maternelles. C'est un contrat de confiance entre les assistantes maternelles, les parents et l'animatrice ayant pour but de définir des principes élémentaires pour assurer le bien-être des jeunes enfants lors des temps d'accueil collectif au Relais Petite Enfance (RPE).



## À FABRIQUER

### LE PETIT LAPIN EMPREINTE DE MAIN

#### Matériel nécessaire

- Du papier de couleur
- Une paire de ciseaux
- Un crayon gris

#### Fabrication

- 1/ Commencez par dessiner le contour de la main et découpez-la.
  - 2 / Puis arrondir le bas de la main et la découper. Coupez également le majeur.
  - 3/ Pliez le pouce et l'auriculaire vers le centre du dessin.
  - 4/ Dessinez le visage du petit lapin.
  - 5/ Pour terminer, collez un petit nez et des petites oreilles en utilisant une autre couleur.
- Votre lapin est terminé !**

## LA BOÎTE À IDÉES

### À LIRE

#### LA GRENOUILLE QUI AVAIT UNE GRANDE BOUCHE



Auteur :  
Keith Faulkner

#### Résumé :

*Petits et grands, attention, cette histoire hilarante vous saute à la figure à chaque page! Cette grenouille drôle et attachante vous emmène à la rencontre d'animaux tous aussi sympathiques, dans un cocktail de couleurs superbes. Pour le plaisir, pour retrouver à coup sûr le sourire, vous replongerez avec elle, inlassablement !*

## À CHANTER

### COMPTINE POUR LA FÊTE DES MÈRES

Sur l'air de « Au Clair de la Lune »  
Ma maman chérie  
C'est toi la plus jolie  
Je t'apporte ces fleurs  
Pour remplir ton cœur  
Aujourd'hui c'est ta fête  
C'est vraiment très chouette  
Et par ce poème  
Je veux te dire  
« Je t'aime »



## CALENDRIER DES ANIMATIONS



INSCRIPTIONS  
À PARTIR DU  
21 FÉVRIER

### MARS

10h à 11h30 :

•• La Houpette

10h à 11h :

•• Gondrecourt-le-Château

### MARDI GRAS

|         |                        |
|---------|------------------------|
| Mardi 1 | La Houpette            |
| Jeudi 3 | Gondrecourt-le-Château |

### ATELIER BÉBÉ FAIS-MOI SIGNE

*Avec Signes et Gazouillis*

|            |             |
|------------|-------------|
| Mercredi 9 | La Houpette |
|------------|-------------|

SEMAINE NATIONALE  
DE LA PETITE ENFANCE

### SIESTE MUSICALE

|          |                        |
|----------|------------------------|
| Jeudi 24 | Gondrecourt-le-Château |
|----------|------------------------|

### JEUX PSYCHOMOTEURS

*Avec Mme Mertz du service de PMI*

|             |             |
|-------------|-------------|
| Vendredi 25 | La Houpette |
|-------------|-------------|

### MANIPULATION

|          |                        |
|----------|------------------------|
| Mardi 15 | La Houpette            |
| Jeudi 17 | Gondrecourt-le-Château |

### TRANSVASEMENT

|          |             |
|----------|-------------|
| Jeudi 31 | La Houpette |
|----------|-------------|

# AVRIL

INSCRIPTIONS  
À PARTIR DU  
21 MARS

10h à 11h30 :

•• La Houquette

10h à 11h :

•• Gondrecourt-le-Château

## ATELIER SNOEZELEN

*Avec Florian Pierquin, éducateur spécialisé libéral*

|                          |              |
|--------------------------|--------------|
| Vendredi 1 <sup>er</sup> | La Houquette |
|--------------------------|--------------|

## FÊTONS LE PRINTEMPS

|         |              |
|---------|--------------|
| Mardi 5 | La Houquette |
|---------|--------------|

|         |                        |
|---------|------------------------|
| Jeudi 7 | Gondrecourt-le-Château |
|---------|------------------------|

## L'HEURE DU CONTE

|          |              |
|----------|--------------|
| Mardi 26 | La Houquette |
|----------|--------------|

|          |                        |
|----------|------------------------|
| Jeudi 28 | Gondrecourt-le-Château |
|----------|------------------------|



# CALENDRIER DES ANIMATIONS

INSCRIPTIONS  
À PARTIR DU  
19 AVRIL

## MAI

10h à 11h30 :

•• La Houquette

10h à 11h :

•• Gondrecourt-le-Château

### ÉVEIL MUSICAL

|         |                        |
|---------|------------------------|
| Mardi 3 | La Houquette           |
| Jeudi 5 | Gondrecourt-le-Château |

### FÊTONS LES MAMANS

|          |                        |
|----------|------------------------|
| Mardi 10 | La Houquette           |
| Jeudi 12 | Gondrecourt-le-Château |

### L'HEURE DU CONTE

|          |                        |
|----------|------------------------|
| Mardi 17 | La Houquette           |
| Jeudi 19 | Gondrecourt-le-Château |

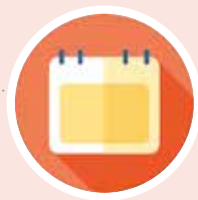
### P'TITS CUISTOTS

|          |              |
|----------|--------------|
| Mardi 24 | La Houquette |
|----------|--------------|

### JOUONS LIBREMENT

|          |              |
|----------|--------------|
| Mardi 31 | La Houquette |
|----------|--------------|





### RENDEZ-VOUS À NE PAS MANQUER !

- Une rencontre « **Analyse de la Pratique Professionnelle** » est proposée aux assistantes maternelles le **samedi 5 Mars de 9h à 12h** (lieu à définir ensemble suivant les inscriptions).
- **Une conférence à thème** va être proposée au mois de mars (date, lieu et thème à définir).



### POINT INFOS !

#### CALCUL DES CONGÉS PAYÉS

Comme chaque année, au 31 Mai, vous devez faire le calcul des congés acquis sur la période de référence écoulée (1<sup>er</sup> juin 2021 au 31 mai 2022).

Deux méthodes doivent être comparées : le maintien de salaire et les 10% du total des salaires perçus sur la période.

La solution la plus avantageuse sera retenue.

Si vous avez besoin d'aide, de vérification ou d'outils, **n'hésitez pas à contacter votre animatrice lors des heures d'ouverture du RPE** (tous les jours de 8h30 à 12h15 et de 13h15 à 16h30 sauf le mercredi après-midi).



### VOTRE RPE

#### **Laura VARLET**

*Animatrice du RPE des Portes de Meuse*

#### **À votre disposition**

- Sur rendez-vous dans l'antenne intercommunale de votre choix : **La Houquette, Montiers-sur-Saulx et Gondrecourt-le-Château**
- Par téléphone : 03 29 45 92 13 ou 07 89 65 90 06
- Par mail : ram@portesdemeuse.fr

#### **Retrouvez toutes les informations du RPE**

- Sur le site Web : [www.portesdemeuse.fr/relais-petite-enfance/](http://www.portesdemeuse.fr/relais-petite-enfance/)
- Sur la page facebook : [www.facebook.com/PortesDeMeuse/](http://www.facebook.com/PortesDeMeuse/)
- Sur l'application smartphone du territoire : [www.appli-intramuros.fr/](http://www.appli-intramuros.fr/)

**NEW**

### MÉMO ADRESSES

#### **La Houquette, Antenne Intercommunale**

1, Rue du Chêne Sessile  
P.A.E. de La Houquette  
55170 COUSANCES-LES-FORGES

#### **Montiers-sur-Saulx, Antenne Intercommunale**

9, Rue Luc Dessante  
55290 MONTIERS-SUR-SAULX

#### **Gondrecourt-le-Château, Antenne Intercommunale**

14, Place de l'Hôtel de Ville  
55130 GONDRE COURT-LE-CHATEAU

#### **Tréveray, Mairie**

8, Rue Pierre de Luxembourg  
55130 TRÉVERAY

#### **Gondrecourt-le-Château, Médiathèque**

15, bis Rue du Général Leclerc  
55130 GONDRE COURT-LE-CHATEAU